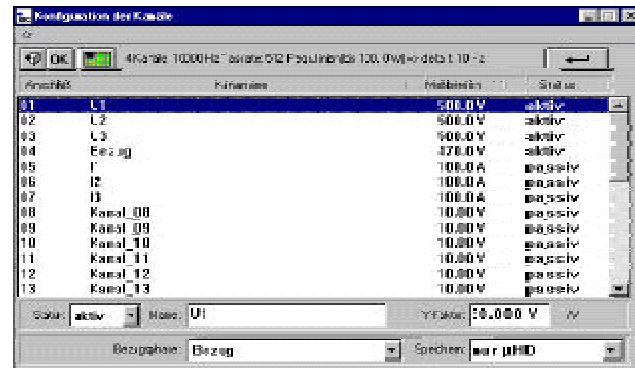


Pro odhad kvality dodávané energie je nejen zapotřebí měřit napětí a proud o frekvencích 50 nebo 60Hz, včalespeciálním požadavkům odběratele. Na provádět i vyhodnocení harmonických. K základě bohatých zkušenosti v přípravě tomu existují jak relevantní národní zákaznický orientovaných programů bylo a mezinárodní standardy, tak vnitřnípřipraveno kompletní rozhraní pro měření předpisy dodavatelů energie a jejich podle DIN EN 50160 (DIN EN 61000-4-30, obchodních partnerů. DIN EN 61000-4-7) a též podle interních požadavků BEWAG.

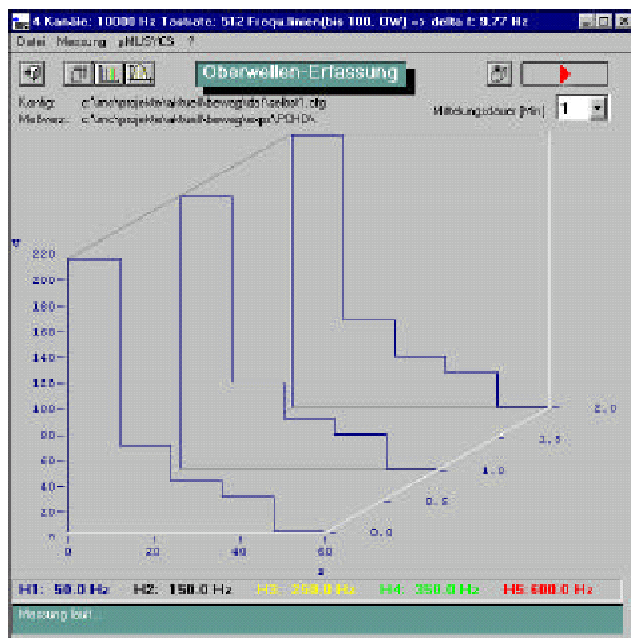
Pro BEWAG, Berlínského dodavatele energie, byl vyvinut analyzátor kvality energie založený na měřicím systému μ -MUSYCS. Požadavky na systém jsou:

- činnost nezávislá na PC
- měření a vyhodnocení až 32 kanálů na systém (kaskádovatelné)
- on-line FFT pro až 32 kanálů na systém
- kalkulace harmonického výkonu s respektem výkonového faktoru
- možnost spuštění od událostí, jejich ukládání
- možnost konfigurace různých průměrovacích funkcí
- on-line vyhodnocení zvolených harmonických
- on-line zobrazení (s připojeným PC)
- uložení až 500 Mbyte bez PC

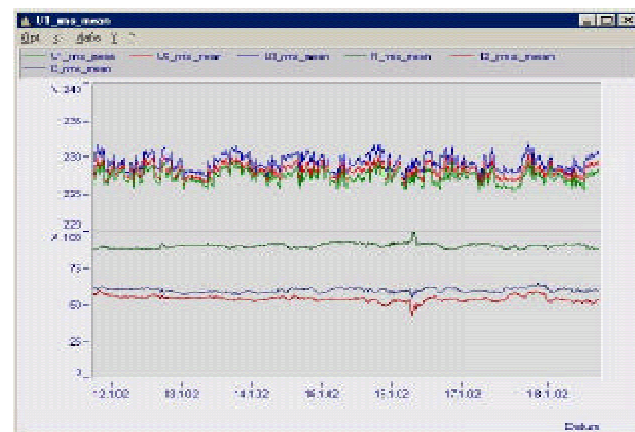


konfigurace kanálů, stejně jako vlastní měření, musí být jednoduché a snadné

Pro další vyhodnocení a statistickou analýzu si BEWAG vybral program FAMOS. Tento značně rošířený nástroj firmy imc nejen že poskytuje přes 300 matematických, analytických a statistických funkcí, ale také umožňuje automatizovanou generaci zpráv či makroprogramování. Inženýři firmy BEWAG říkají, že to je pro ně ideální nástroj.



zakázkový program zobrazuje požadované výsledky



Výsledky měření i hodnoty RMS lze vykreslit off-line i on-line po dnech, týdnech i měsících

System byl vyvinut ve spolupráci s techniky firmy BEWAG. Kromé uvedených požadavků na funkčnost tkvěl hlavní požadavek ve snadné použitelnosti. Obsluha, i bez speciálních dovedností, musí být schopna konfigurovat systém, provádět vyhodnocení dat, jejich